

## 送り状プリントについて

宅配便業者の指定アプリケーションから送り状用紙へ印刷したい場合、専用のプリンタードライバーをインストールすることで、より簡単に送り状を印刷することができます。

## ご利用前に必ずご確認ください

- 送り状プリントの使用環境を事前にご確認ください。  
詳しくは、次ページの「**アプリケーション・対応用紙種類**」をご参照ください。
- 送り状用紙の取り扱いは、以下の点をご注意ください。
  - 使用しないときは密封し、湿気のある場所・直射日光が当たる場所を避けて保管してください。
  - はがれ・カールのある送り状用紙を使用すると、インク汚れ・紙づまりが発生し、故障の原因になります。
- 送り状用紙は、必ず「用紙トレイ1」にセットしてください。  
用紙トレイ2・用紙トレイ3・背面の多目的トレイは対応していません。
- 送り状用紙のセット方向については、専用プリンタードライバーで表示される画面ガイダンスに従ってください。

## 対応プリンター


対応プリンターモデル名	必要な設定条件
HL-J6000CDW MFC-J6580CDW MFC-J6980CDW MFC-J6995CDW MFC-J6997CDW MFC-J6999CDW	<ul style="list-style-type: none"><li>● 使用するプリンターの標準ソフトウェアが、あらかじめパソコンにインストールされている必要があります。</li><li>● 送り状プリント専用のプリンタードライバー* をパソコンにインストールしてください。</li><li>● プリンター本体のファームウェアを最新に更新してください。</li></ul>
MFC-J5630CDW MFC-J6583CDW MFC-J6983CDW	<ul style="list-style-type: none"><li>● 使用するプリンターの標準ソフトウェアが、あらかじめパソコンにインストールされている必要があります。</li><li>● 送り状プリント専用のプリンタードライバー* をパソコンにインストールしてください。</li></ul>

\* 送り状プリント専用のプリンタードライバーは、<https://support.brother.co.jp/> から、お使いのプリンターの**ソフトウェアダウンロードページ**を開きダウンロードできます。

対応OS : Windows 7 SP1, Windows 8, Windows 8.1, Windows 10, Windows 11



# アプリケーション・対応用紙種類

送り状発行 アプリケーション*1	対応用紙種類 [積載枚数]	
[ヤマト運輸] 送り状発行システム B2クラウド	宅急便送り状マルチタイプ A4サイズ (IJ-A4) [130枚]*2	
	宅急便送り状マルチタイプ A5サイズ (IJ-A5) [130枚]*2	
[ヤマト運輸] Yes!	一体型ラベル伝票 YES!用 A4サイズ (SA41) [110枚]*2	
[佐川急便] e飛伝Ⅲ	A5圧着送り状 [120枚]*2	
	A4統合送り状 [300枚]*2	

\*1 動作推奨環境は、各社のホームページをご参照ください。ご使用には、事前にアカウント登録が必要です。

\*2 最大積載枚数の目安です。印刷が上手くいかない場合は、枚数を減らしてお試しください。

## ご使用方法 (送り状プリント専用のプリンタードライバーをインストールした後の操作方法です。)

① 宅配便業者の送り状発行アプリケーションで、送り状に必要な情報を入力して、印刷指示をします。

② 次に表示される画面でプリンタードライバーを変更します。

**プリンター選択リストから、用紙種類に対応するプリンター名を選んで、印刷ボタンまたは決定ボタンを押します。**

(下記の XXX-XXXX の部分には、お使いのモデル名が表示されます。)

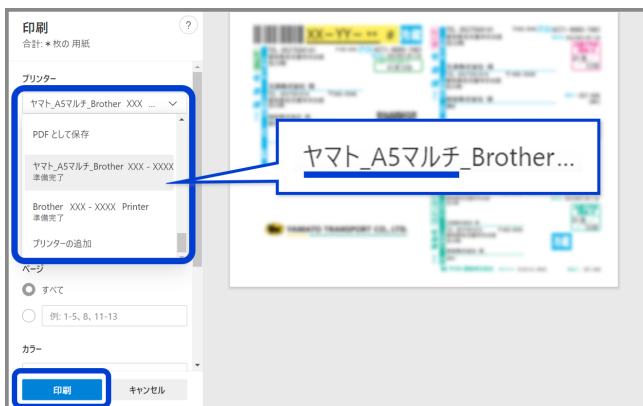
対応用紙種類	プリンター名
[ヤマト運輸] 宅急便送り状マルチタイプ A4サイズ (IJ-A4)	ヤマト_A4マルチ_Brother XXX-XXXX Printer
[ヤマト運輸] 宅急便送り状マルチタイプ A5サイズ (IJ-A5)	ヤマト_A5マルチ_Brother XXX-XXXX Printer
[ヤマト運輸] 一体型ラベル伝票 YES!用 A4サイズ (SA41)	ヤマト_YES_Brother XXX-XXXX Printer
[佐川急便] A5圧着送り状	サガワ_A5_Brother XXX-XXXX Printer
[佐川急便] A4統合送り状	サガワ_A4_Brother XXX-XXXX Printer

↓ **ご使用方法** つづき

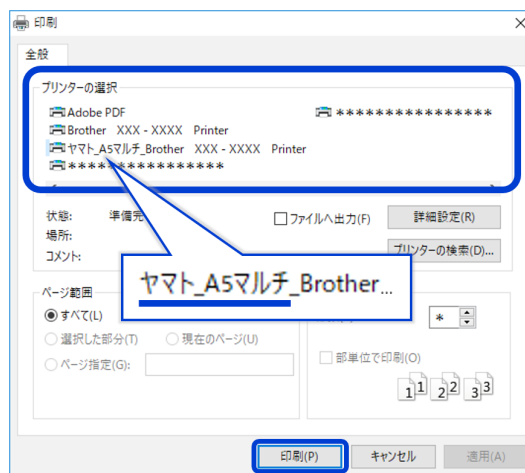


以下は、プリンタードライバーを変更する時のイメージです。(お使いのパソコン画面と異なる場合があります。)

- [例] ヤマト運輸: 宅急便送り状マルチタイプA5 (IJ-A5) 印刷時 < Microsoft Edge の場合 >



- [例] ヤマト運輸: 宅急便送り状マルチタイプA5 (IJ-A5) 印刷時 < Firefox の場合 >

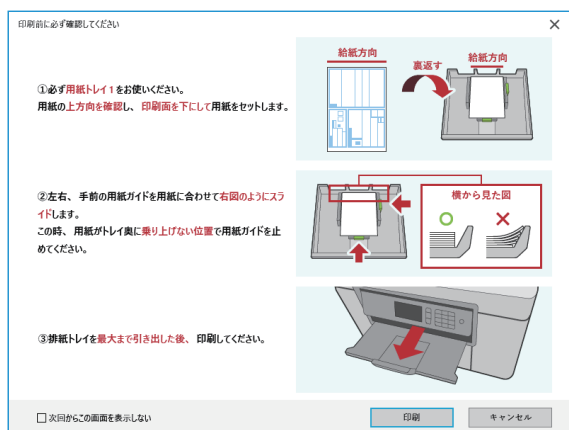


- [例] 佐川急便: A4統合送り状 印刷時 < Google Chrome™ / e飛伝Ⅲ の場合 >



\*佐川急便 e飛伝Ⅲで印刷がうまくできない場合は、[こちら](#)をご覧ください。(弊社サポートサイト)

- ③ ②で 印刷ボタンまたは決定ボタンを押すと、用紙セットのガイダンスが表示されます。送り状用紙をプリンターの用紙トレイ1に正しくセットした後、印刷ボタンを押します。



(佐川急便: A5着送り状 の例)

## こちらをご参照ください

- 送り状プリントの概要については、[こちら](https://www.brother.co.jp/product/printer/special/okuriijo/index.aspx)をご覧ください。
- 困ったときは、弊社のサポートサイトをご覧ください。  
<https://support.brother.co.jp/>